

Непрерывный контроль качества печати
ФСМ/АМ, осуществляется с помощью
стационарного сканера
Motorola



Зачем нужно контролировать качество печати ФСМ/АМ ?

Федеральная служба по регулированию по алкогольному рынка доводит до сведения организаций, осуществляющих производство и оборот алкогольной продукции, следующее:

Согласно статье 26 Федерального закона от 22.11.1995 № 171-ФЗ оборот алкогольной продукции без маркировки в соответствии со статьей 12 Федерального закона, либо с маркировкой поддельными марками запрещен.

Согласно пунктам 3 и 4 статьи 12 Федерального закона от 22.11.1995 № 171-ФЗ марка является документом государственной отчетности, удостоверяющая законность (легальность) производства и (или) оборота на территории Российской Федерации алкогольной продукции.

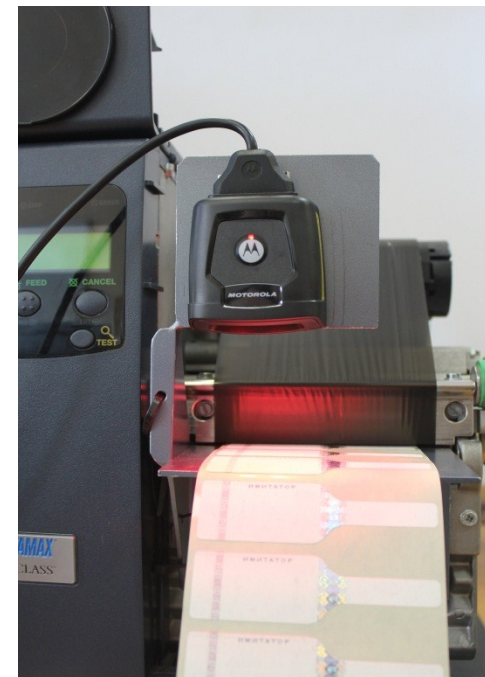
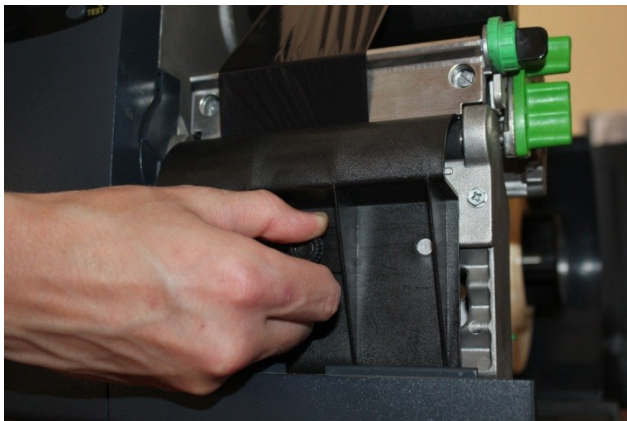
Технология изготовления и нанесения федеральных специальных марок и акцизных марок должна исключать возможность их подделки и повторного использования, обеспечивать возможность нанесения на них и считывания сведений о маркируемой ими алкогольной продукции с использованием технических средств единой государственной автоматизированной информационной системы в течение всего срока нахождения алкогольной продукции в обороте.

Следовательно, наличие марки, которая не обеспечивает возможность считывания сведений о маркируемой ей алкогольной продукции с использованием технических средств единой государственной автоматизированной информационной системы, или наличие поддельной марки свидетельствует о нелегальности производства или ввоза в Российскую Федерацию алкогольной продукции.

Почему необходимо обеспечить читаемость штрихкода, наносимого организациями-производителями и импортерами алкогольной продукции на ФСМ/АМ?

1. Согласно информационному сообщению от 24.05.2013 на сайте Росалкогольрегулирования <http://fsrar.ru/news/info-soob-2405>- для организаций осуществляющих производство и оборот алкогольной продукции, о том что, наличие марки, которая не обеспечивает возможность считывания сведений о маркируемой ей алкогольной продукции с использованием технических средств единой государственной автоматизированной информационной системы, или наличие поддельной марки свидетельствует о нелегальности производства или ввоза в Российскую Федерацию алкогольной продукции.
2. Для обеспечения читаемости штрихкода необходимо использовать качественную красящую ленту (риббон) Информация о рекомендуемых риббонах доводилась до организаций на официальном сайте Службы информационными сообщениями а так же посредством официальных писем от МРУ Росалкогольрегулирования:
 - ✓ От 06.01.2013 <http://fsrar.ru/news/otchet-ob-analize>
 - ✓ От 19.01.2013 <http://fsrar.ru/news/informacionnoe-soobx-dlya-proizvodi-i-im>
3. Своевременно обслуживать принтеры термотрансферной печати как указано в регламенте на сайте Росалкогольрегулирования от 29.04.2013 <http://fsrar.ru/egais/informacionnye-materialy/rekomendacii-dlya-proverki-kachestva-pechati-fsm-i>
4. В качестве защиты штрихкода от физического повреждения в процессе оборота можно использовать: Нанесение защитного покрытия на штрихкод.
Рулон с отпечатанными марками устанавливается и наносится защитное покрытие риббона с лакирующим слоем. Используется тот же принтер для печати штрихкода.

Способ установки оборудования

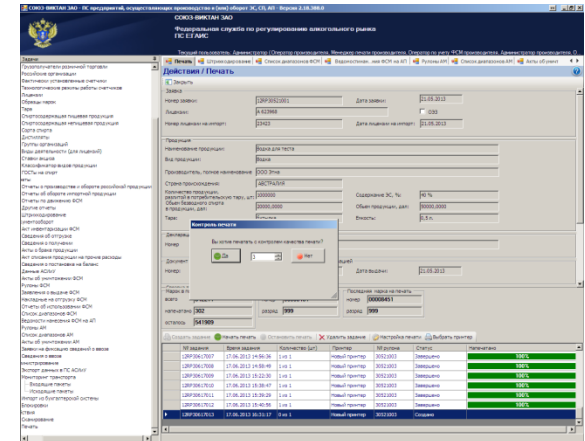
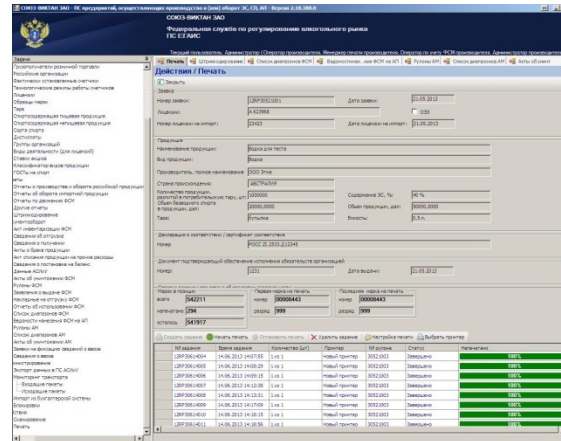
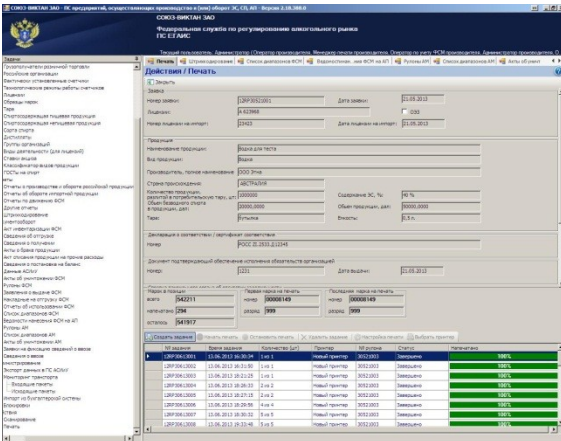


Необходимо снять с принтера пластиковую накладку

И установить на это место крепление со сканером, затем подключить сканер к системному блоку АРМ печати

Комплект в сборе, готов к сканированию марок

Принцип работы сканера

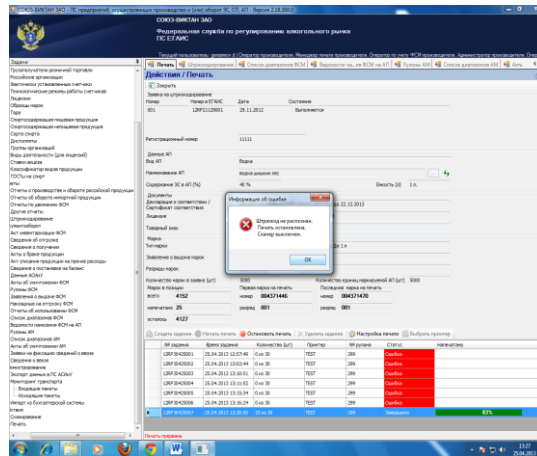


В программном обеспечении ЕГАИС необходимо создать задание

После нажатия кнопки «Начать печать», появляется всплывающее окно с подтверждением или отказом от печати с контролем качества

После нажатия кнопки «ДА», сканер готов к работе

Принцип работы сканера



В процессе печати сканер считывает отпечатанные ШК, о чем сигнализирует зеленый цвет диода и звуковой сигнал

В случае если качество штрих кода является неудовлетворительным, об этом выдается сообщение

После чего сканер останавливает печать

Преимущества использования технологии непрерывного контроля качества печати ФСМ/АМ

Исключение брака непосредственное в момент печати – это гарантированное качество нанесения ШК на ФСМ/АМ.

Мы так же рекомендуем наносить защитное покрытие бесцветным риббоном с лакирующим слоем, это максимальная защита ШК на ФСМ/АМ.

Только комплексное применение всех способов может обеспечить считываемость штрихкода ФСМ/АМ на всем сроке нахождения алкогольной продукции в обороте

- ❖ *Использовать качественную термотрансферную ленту (риббон) и своевременно обслуживать принтеры*
- ❖ *Осуществлять непрерывный контроль качества печати ФСМ/АМ, с помощью стационарного сканера Motorola*
- ❖ *Наносить лакирующее покрытие на штрихкод.*